

**B&P****Barabino & Partners**

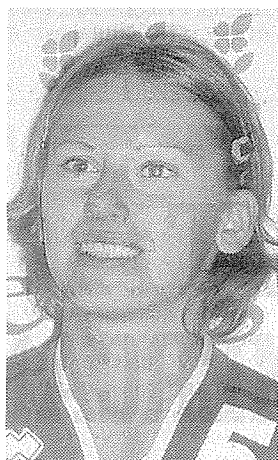
Consulenza di direzione in Comunicazione d'Impresa

**VOLLEY**

# Latte Tigullio, che rivelazione

## Le ruentine dominano la B2 e stanno aggiornando gli obiettivi

**N**on può che essere felice Gianni Macchiavello. A due turni dalla fine dell'andata il "suo" Latte Tigullio Rapallo è in vetta alla classifica di B2 femminile con pieno merito. L'ultimo successo alla Casa della Gioventù con Pescia e la concomitante sconfitta del Riotorto a Figline hanno consentito alle gialloblu il sorpasso sulle toscane per l'entusiasmo del presidente Boggia: «Queste ragazze ci stupiscono partita dopo partita. La nostra forza è il gruppo. Se abbiamo perduto qualcosa dal punto di vista tecnico rispetto all'anno passato, lo abbiamo guadagnato il termini di affiatamento». Anche sabato la squadra gialloblu è riuscita a tirare fuori il meglio di sé ed a sopperire alle difficoltà, giocando con grinta in difesa e con furberia in attacco: «Se si gioca con questo spirito, i risultati arrivano. - continua Macchiavello - Il nostro allenatore è molto bravo ed anche coloro che seguono sempre la squadra contribuiscono a tenere sereno l'ambiente». Il Latte Tigullio ha superato brillantemente un momento di difficoltà con l'infortunio della Togninelli, rimasta fuori un mese e mezzo; non solo, la squadra ha spe-

**Simonini**, opposta Tigullio

rimentato un nuovo assetto tattico con la Simonini, bravissima a spostarsi nel ruolo di opposta, dopo l'operazione alla spalla. Conclude Macchiavello: «Il campionato è ancora lungo, ma se le ragazze saranno così brave da rimanere al vertice non ci tireremo indietro. Non so se potremo ritornare ai livelli della B1 di qualche anno fa (ci vogliono grosse risorse economiche), ma sono convinto che questo gruppo con uno o due rinforzi possa conquistare la salvezza in B1».

**Macchiavello**, d.s. Tigullio

Bella vittoria anche per l'Ecologital Aacv che si impone in tre set a Buggiano, vicino Pistoia, e risale all'ottavo posto. La squadra allenata da Repetto è stata brava a concedere poco o nulla alle avversarie, indietro in classifica, ma molto combattive. Anche nel terzo set, in svantaggio 24-21, Venticinque e C. sono riuscite a ribaltare il punteggio e chiudere la partita. Finalmente spietate nei momenti importanti, ora le biancoblu possono guardare con ottimismo al-

la delicata sfida di sabato col Galluzzo. In questi giorni ha ripreso in palestra l'opposta Cacciapuoti, che non vede l'ora di rientrare. In recupero anche la Maccagno, mentre più tempo servirà alla Carlini. In campo maschile comincia male il 2006 per l'Admo Lavagna che sciupa una bella occasione di agganciare le primissime zone della B1 arrendendosi ai bresciani del Bedizzole. I biancoverdi lottano alla pari per due set, poi si inchinano al cospetto di una squadra più solida a muro ed in difesa. L'obiettivo playoff però non pare inavvicinabile. In B2 ormai non fa più notizia la Normac Avb che continua a mietere vittime ed è sempre più sola al comando. I genovesi hanno ben 5 lunghezze di vantaggio sul Busca e 6 sul Lodi e paiono in grado di dominare. L'esperienza di giocatori come Ferrari, Diolaiuti, Caldon, Roserba sono determinanti in quasi tutte le gare ed il rendimento della squadra è elevato dall'inizio della stagione. Indicazioni che fanno sorridere il presidente Mangiapane che spera sempre di poter vedere i suoi ragazzi nella nuova palestra di Prato.

**PAOLO NOLI**